

# Relatório Analítico dos Investimentos em maio de 2018



Carteira consolidada de investimentos - base (maio / 2018)

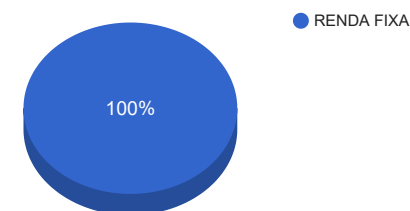
Produto / Fundo	Disponibilidade Resgate	Carência	Saldo	Particip. S/ Total	Qtde. Cotistas	% S/ PL Fundo	RESOLUÇÃO 3.922 / 4.392 / 4.604
DISPONIBILIDADES FINANCEIRAS			211.586,15	3,66%			Artigo 20
TÍTULOS PÚBLICOS			471.008,08	8,15%			Artigo 7º, Inciso I, Alínea " a "
BRDESCO IRF-M 1 TÍTULOS PÚBLICOS FI RENDA FIXA	D+0	Não há	955.503,52	16,54%	210	0,10%	Artigo 7º, Inciso I, Alínea " b "
BB IDKA 2 TÍTULOS PÚBLICOS FI RENDA FIXA PREVIDENCIÁRIO	D+1	Não há	1.310.443,88	22,68%	742	0,02%	Artigo 7º, Inciso I, Alínea " b "
CAIXA BRASIL IMA-B TÍTULOS PÚBLICOS FI RENDA FIXA LP	D+0	Não há	1.291.794,74	22,36%	729	0,03%	Artigo 7º, Inciso I, Alínea " b "
SANTANDER IRF-M 1 TÍTULOS PÚBLICOS FIC RENDA FIXA	D+1	Não há	1.535.387,52	26,58%	29	0,85%	Artigo 7º, Inciso I, Alínea " b "
LME REC IPCA FIDC MULTISSETORIAL SÊNIOR	D+1260	90 dias	1.592,78	0,03%			Artigo 7º, Inciso VII, Alínea " a "
		<b>TOTAL -</b>	<b>5.777.316,67</b>				

Enquadramentos na Resolução 3.922/2010, 4.392/2014 e Política de Investimentos - base (maio / 2018)

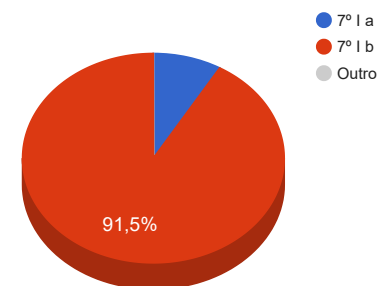
Artigos - Renda Fixa	Resolução %	Carteira \$	Carteira %	Estratégia de Alocação			GAP Superior
				Inferior %	Alvo %	Superior %	
Artigo 7º, Inciso I, Alínea " a "	100,00%	471.008,08	8,15%	0,00%	0,00%	15,00%	395.589,42
Artigo 7º, Inciso I, Alínea " b "	100,00%	5.093.129,66	88,16%	20,00%	30,00%	70,00%	-1.049.007,99
Artigo 7º, Inciso III, Alínea " a "	60,00%	0,00	0,00%	5,00%	10,00%	60,00%	3.466.390,00
Artigo 7º, Inciso IV, Alínea " a "	40,00%	0,00	0,00%	5,00%	10,00%	30,00%	1.733.195,00
Artigo 7º, Inciso VI, Alínea " a "	15,00%	0,00	0,00%	7,00%	15,00%	15,00%	866.597,50
Artigo 7º, Inciso VII, Alínea " a "	5,00%	1.592,78	0,03%	0,00%	0,00%	2,00%	113.953,55
Artigo 7º, Inciso VII, Alínea " b "	5,00%	0,00	0,00%	2,00%	5,00%	5,00%	288.865,83
Artigo 8º, Inciso I, Alínea " a "	30,00%	0,00	0,00%	0,00%	5,00%	10,00%	577.731,67
Artigo 8º, Inciso II, Alínea " a "	20,00%	0,00	0,00%	0,00%	5,00%	10,00%	577.731,67
Artigo 8º, Inciso III	10,00%	0,00	0,00%	0,00%	10,00%	10,00%	577.731,67
Artigo 8º, Inciso IV, Alínea " a "	5,00%	0,00	0,00%	0,00%	5,00%	5,00%	288.865,83
Artigo 8º, Inciso IV, Alínea " b "	5,00%	0,00	0,00%	0,00%	5,00%	5,00%	288.865,83
<b>Total Carteira</b>		<b>5.565.730,52</b>					

RENDA FIXA	5.777.316,67	103,80%
------------	--------------	---------

Distribuição por Segmento



Distribuição por Artigo / Resolução



Estratégia de Alocação para os Próximos 5 Anos

Artigos - Renda Fixa	Base: maio / 2018		Limite Inferior (%)	Limite Superior (%)
	Carteira (\$)	Carteira (%)		
Artigo 7º, Inciso I, Alínea " a "	471.008,08	8,15%	0,00%	15,00%
Artigo 7º, Inciso I, Alínea " b "	5.093.129,66	88,16%	20,00%	70,00%
Artigo 7º, Inciso III, Alínea " a "	0,00	0,00%	5,00%	60,00%
Artigo 7º, Inciso IV, Alínea " a "	0,00	0,00%	5,00%	30,00%
Artigo 7º, Inciso VI, Alínea " a "	0,00	0,00%	7,00%	15,00%
Artigo 7º, Inciso VII, Alínea " a "	1.592,78	0,03%	0,00%	2,00%
Artigo 7º, Inciso VII, Alínea " b "	0,00	0,00%	2,00%	5,00%
Artigo 7º, Inciso VII, Alínea " c "	0,00	0,00%	0,00%	5,00%
Artigo 8º, Inciso I, Alínea " a "	0,00	0,00%	0,00%	10,00%
Artigo 8º, Inciso II, Alínea " a "	0,00	0,00%	0,00%	10,00%
Artigo 8º, Inciso III	0,00	0,00%	0,00%	10,00%
Artigo 8º, Inciso IV, Alínea " a "	0,00	0,00%	0,00%	5,00%
Artigo 8º, Inciso IV, Alínea " b "	0,00	0,00%	0,00%	5,00%
<b>Total Renda Fixa</b>	<b>5.565.730,52</b>	<b>96,34%</b>	<b>39,00</b>	<b>242,00</b>

Enquadramentos na Resolução 4.604 por Gestores - base (maio / 2018)

Artigo 14º - O total das aplicações dos recursos do regime próprio de previdência social em fundos de investimento e carteiras administradas não pode exceder a 5% (cinco por cento) do volume total de recursos de terceiros gerido por um mesmo gestor ou por gestoras ligadas ao seu respectivo grupo econômico, assim definido pela CVM em regulamentação específica. (NR)

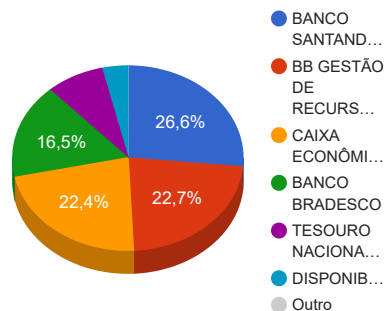
Gestão	Valor	% s/ Carteira	% s/ PL Gestão
SANTANDER BRASIL ASSET MANAGEMENT	1.535.387,52	26,58%	0,00%
BB GESTÃO DE RECURSOS DTVM	1.310.443,88	22,68%	0,00%
CAIXA ECONÔMICA FEDERAL	1.291.794,74	22,36%	0,00%
BRADESCO ASSET MANAGEMENT	955.503,52	16,54%	0,00%
TESOURO NACIONAL (TÍTULOS PÚBLICOS)	471.008,08	8,15%	-
GRAPHEN INVESTIMENTOS LTDA	1.592,78	0,03%	0,00%

Retorno dos investimentos de Renda Fixa e Benchmark's - base (maio / 2018)

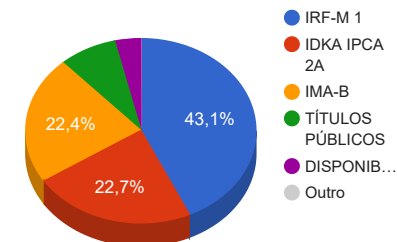
	Mês	Ano	3 meses	6 meses	12 meses	24 meses	Taxa adm	VaR - Mês	Volatilidade - 12 meses
IPCA + 7,00% ao ano	0,97%	4,17%	2,43%	5,19%	9,97%	21,90%	-	-	-
LME REC IPCA FIDC MULTISSETORIAL SÊNIOR	-9,39%	-14,18%	-46,45%	-37,88%	-96,39%	-97,35%	0,00%	-	-
IRF-M 1	0,20%	2,52%	1,37%	3,10%	8,17%	22,97%	-	-	-
SANTANDER IRF-M 1 TÍTULOS PÚBLICOS FIC RENDA FIXA	0,17%	2,33%	1,25%	2,89%	7,76%	22,21%	0,40%	0,283%	0,32%
BRDESCO IRF-M 1 TÍTULOS PÚBLICOS FI RENDA FIXA	0,17%	2,43%	1,32%	2,99%	7,99%	22,47%	0,20%	0,289%	0,32%
IMA-B	-3,16%	1,48%	-2,39%	2,32%	8,72%	25,38%	-	-	-
CAIXA BRASIL IMA-B TÍTULOS PÚBLICOS FI RENDA FIXA LP	-3,18%	1,39%	-2,45%	2,21%	8,48%	24,94%	0,20%	2,616%	4,17%
IDKA IPCA 2 Anos	-1,02%	2,81%	1,39%	4,00%	10,66%	25,09%	-	-	-
BB IDKA 2 TÍTULOS PÚBLICOS FI RENDA FIXA PREVIDENCIÁRIO	-0,84%	2,87%	1,32%	3,76%	10,05%	23,60%	0,20%	1,010%	1,48%
Não definido	-	-	-	-	-	-	-	-	-

Distribuição dos ativos por Administradores e Sub-Segmentos - base (maio / 2018)

Administrador	Valor	%
BANCO SANTANDER	1.535.387,52	26,58%
BB GESTÃO DE RECURSOS DTVM	1.310.443,88	22,68%
CAIXA ECONÔMICA FEDERAL	1.291.794,74	22,36%
BANCO BRADESCO	955.503,52	16,54%
TESOURO NACIONAL (TÍTULOS PÚBLICOS)	471.008,08	8,15%
DISPONIBILIDADE FINANCEIRA	211.586,15	3,66%
Orla DTVM	1.592,78	0,03%



Sub-segmento	Valor	%
IRF-M 1	2.490.891,04	43,12%
IDKA IPCA 2A	1.310.443,88	22,68%
IMA-B	1.291.794,74	22,36%
TÍTULOS PÚBLICOS	471.008,08	8,15%
DISPONIBILIDADE FINANCEIRA	211.586,15	3,66%
FIDC - ABERTO	1.592,78	0,03%



Carteira de Títulos Públicos - base (maio / 2018)

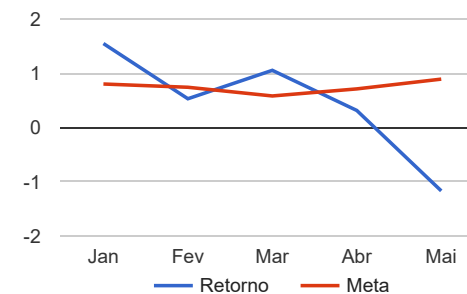
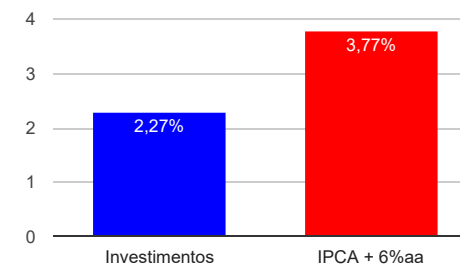
Títulos Públicos	Vencimento	Compra	Qtde.	P.U. Compra	P.U. Atual	\$ Pago	\$ Atual	GAP (Atual - Pago)
NTN-B - Nota do Tesouro Nacional - Série B	15/08/2024	30/06/2005	145	1385,63660000	3.248,331584	200.917,31	471.008,08	270.090,77



Retorno e Meta Atuarial acumulados no ano de 2018

Mês	Saldo Anterior	Aplicações	Resgates	Saldo Atual	Retorno (\$)	Retorno (%)	Meta (%)	Gap (%)	VaR (%)
Janeiro	5.153.470,33	278.000,00	117.520,94	5.396.042,74	82.093,35	1,54%	0,80%	192,75%	0,65%
Fevereiro	5.396.042,74	21.090,51	96.981,64	5.348.677,16	28.525,55	0,53%	0,74%	71,59%	0,75%
Março	5.348.677,16	163.500,00	126.677,33	5.442.134,73	56.634,90	1,05%	0,58%	182,20%	0,72%
Abril	5.442.134,73	119.000,00	119.044,56	5.459.137,89	17.047,72	0,31%	0,71%	44,26%	0,48%
Mai	5.459.137,89	295.000,00	122.703,85	5.565.730,52	-65.703,52	-1,17%	0,89%	-131,28%	1,06%
Acumulado no ano					118.598,00	2,27%	3,77%	60,26%	

Acumulado no Ano



Retorno dos Investimentos após as movimentações (aplicações e resgates) no mês de maio / 2018

Ativos de Renda Fixa	Sado Anterior	Aplicações	Resgates	Saldo Atual	Retorno (R\$)	Retorno (%)	VaR - Mês (%)	Instituição(%)
BRDESCO IRF-M 1 TÍTULOS PÚBLICOS FI RENDA FIXA	968.591,78	0,00	14.703,85	955.503,52	1.615,59	0,17%	0,29%	0,17%
SANTANDER IRF-M 1 TÍTULOS PÚBLICOS FIC RENDA FIXA	1.345.911,20	295.000,00	108.000,00	1.535.387,52	2.476,32	0,15%	0,28%	0,17%
BB IDKA 2 TÍTULOS PÚBLICOS FI RENDA FIXA PREVIDENCIÁRIO	1.321.602,82	0,00	0,00	1.310.443,88	-11.158,94	-0,84%	1,01%	-0,84%
CAIXA BRASIL IMA-B TÍTULOS PÚBLICOS FI RENDA FIXA LP	1.334.171,36	0,00	0,00	1.291.794,74	-42.376,62	-3,18%	2,62%	-3,18%
TÍTULOS PÚBLICOS	487.102,80	0,00	0,00	471.008,08	-16.094,72	-3,30%	-	-
LME REC IPCA FIDC MULTISSETORIAL SÊNIOR	1.757,93	0,00	0,00	1.592,78	-165,15	-9,39%	-	-
<b>Total Renda Fixa</b>					<b>-65.703,52</b>	<b>-1,17%</b>	<b>1,06%</b>	